



arcOpole PRO Intervention Mobile

Guide de l'utilisateur Version 3.1

30/07/2024

À propos du Guide

Les informations contenues dans ce document pourront faire l'objet de modifications sans préavis de la part de 1Spatial.

Sauf mention contraire, les sociétés, les noms et les données utilisés dans les exemples sont fictifs.

Aucune partie de ce document ne peut être reproduite ou transmise à quelque fin ou par quelque moyen que ce soit, électronique ou mécanique, sans la permission expresse et écrite de 1Spatial.

Limitation de garantie et de responsabilité

1Spatial a réalisé tous les tests nécessaires et suffisants du Progiciel et a vérifié la conformité de son guide.

Le client reconnaît que dans l'état actuel de la technologie informatique, le fonctionnement du Progiciel est susceptible d'être interrompu ou affecté par des bogues. 1Spatial ne garantit pas que le Progiciel, le média d'installation, la clef ou la documentation livrés soient exempts d'erreurs, de bogues ou d'imperfections.

Ainsi, le client doit effectuer toutes les sauvegardes, prévoir et effectuer toutes les procédures de remplacement en vue d'éventuelles défaillances du Progiciel, prendre toutes les mesures appropriées pour se prémunir contre toute conséquence dommageable due à l'utilisation ou la non utilisation du Progiciel.

Il est expressément convenu que 1Spatial ne sera en aucun cas responsable des dommages directs ou indirects dus à l'utilisation du Progiciel.

L'utilisation du Progiciel est soumise à la signature par le client du contrat de droit d'utilisation des logiciels de 1Spatial.

Marques déposées

Ce progiciel est une marque déposée de 1Spatial.

Ce progiciel, développé par 1Spatial S.A., est une marque déposée et est la propriété exclusive de 1Spatial S.A.. Toutes les autres marques citées appartiennent à leurs propriétaires respectifs.

Copyright © 2025, 1Spatial S.A.. Tous droits réservés.

TABLE DES MATIÈRES

1	Liste des interventions.....	5
2	Fiche intervention	7
2.1	L'onglet équipements	8
2.2	L'onglet commentaires	10
2.3	L'onglet documents	10
3	Carte patrimoine	12
4	Fiche patrimoine	13

FIGURES

Figure 1 : Liste des interventions	5
Figure 2 : Fiche d'intervention	7
Figure 3 : Carte Patrimoine	12
Figure 3 : Fiche Patrimoine.....	13

1 LISTE DES INTERVENTIONS

Correspond à l'écran d'accueil de l'application (une fois les interventions téléchargées) :

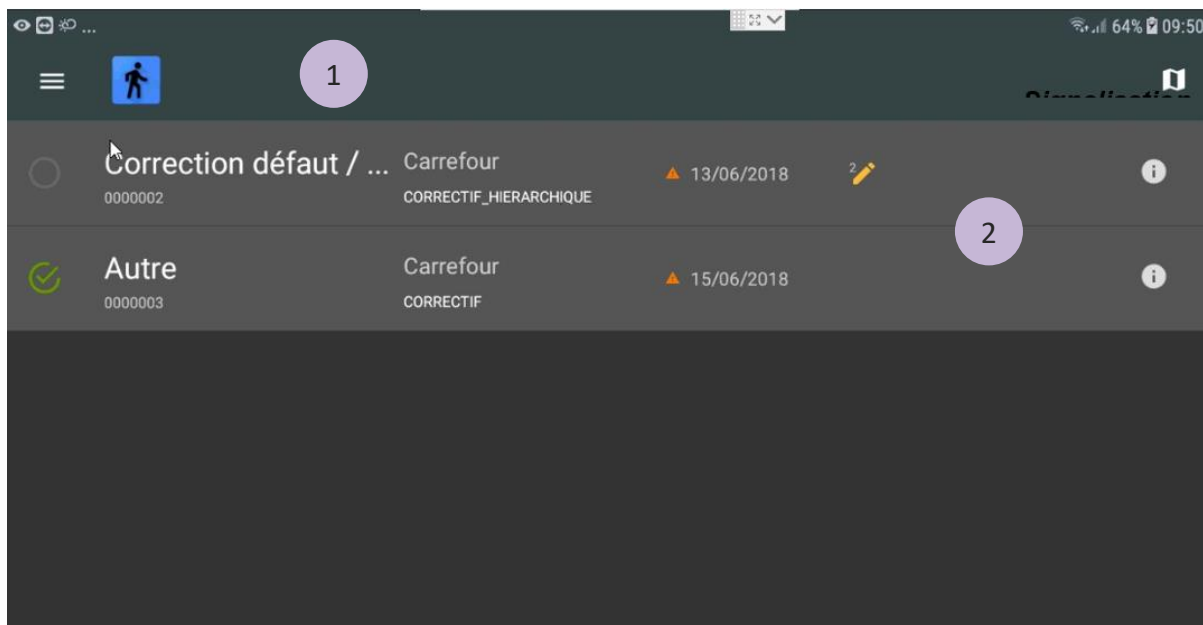
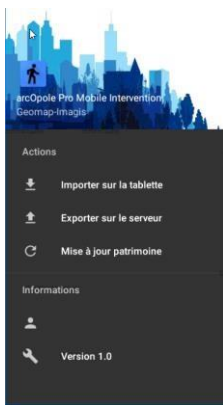


Figure 1 : Liste des interventions

<p>1</p>	<p>Barre d'état avec par ordre les actions suivantes :</p> <ul style="list-style-type: none">▶ Ouverture du menu pour :<div data-bbox="758 1254 981 1657"></div>- Télécharger des interventions (importer /exporter),- Mettre à jour le patrimoine manuellement (attention, ce bouton n'est pas forcément accessible si la mise à jour a été configuré automatiquement),- Voir le login utilisateur actuel,- Visualiser la version du logiciel. <ul style="list-style-type: none">▶ Icône de l'application ;▶ Texte sur le réseau sur lequel l'agent est en train de travailler ;▶ Icône accès à la carte pour visualiser les équipements.
----------	---

<p>2</p>	<p>Liste des interventions de l'agent identifié.</p> <p>Pour chaque ligne :</p> <ul style="list-style-type: none"> ▶ Icône d'informations pour préciser si l'intervention a été validé (résolu) ou non ; ▶ Informations en colonne sur : <ul style="list-style-type: none"> - l'objet de l'intervention, - l'identifiant interne de l'intervention. ▶ Informations en colonne sur : <ul style="list-style-type: none"> - le type de l'équipement, - le type d'intervention. ▶ La date de planification avec : <ul style="list-style-type: none"> - une icône triangulaire pour spécifier si l'intervention est en retard, - une icône de calendrier si l'intervention a été replanifiée par l'agent faute de temps, ▶ Icône précisant si l'intervention à des équipements dont les qualifications n'ont pas été saisies correctement. Le nombre indiqué précise combien d'équipement sont concernés ; ▶ Icône pour visualiser la fiche d'intervention.
----------	---

2 FICHE INTERVENTION

Figure 2 : Fiche d'intervention

1	<p>Barre d'état permettant :</p> <ul style="list-style-type: none">▶ de revenir à l'écran précédent ;▶ de replanifier une intervention ;▶ de valider une intervention c'est-à-dire mettre son état "terminée et résolue". <p>! Attention : Si l'intervention a été créée sur la tablette :</p> <ul style="list-style-type: none">- Est de type corrective, « Replanifier » et « Valider » sont indisponibles.- Est de type « Curative », « Replanifier » est indisponible.
2	<p>4 onglets sont disponibles :</p> <ul style="list-style-type: none">▶ DEMANDE : formulaire sur les champs complémentaires (lecture seule). Si l'intervention a été créée sur la tablette, des champs sont modifiables ;▶ EQUIPEMENTS ;▶ COMMENTAIRES ;▶ DOCUMENTS.
3	<p>Tableau de bord de l'onglet « EQUIPEMENTS ».</p>

2.1 L'ONGLET ÉQUIPEMENTS

2.1.1 En-tête



Précise sur quel équipement vous pouvez saisir des données qualifications :

Identifiant	Type d'intervention	Type d'équipement	Type
70	Tournée des lampes	Carrefour	CAMPAGNE_HIERARCHIQUE

2.1.2 Partie gauche

Permet de parcourir la hiérarchie des équipements :



	<p>Sur chaque en-tête d'équipement, vous bénéficiez :</p> <ul style="list-style-type: none">▶ D'une icône « pouce » indiquant si tous les équipements de l'intervention ont été saisis correctement et mis à l'état « terminé » par l'agent ;▶ D'un texte représentant le groupe d'équipement en cours de saisie ;▶ D'icône d'actions   :<ul style="list-style-type: none">- zoomer dans la carte sur l'ensemble des équipements (zoom étendu),- cocher tous les équipements.▶ D'un texte indiquant le nombre d'équipements concernés.
	<p>Sur tous les sous-équipements :</p> <ul style="list-style-type: none">▶ Clic sur l'équipement, visualisation du formulaire de qualifications sur la partie de droite ;▶ Icône « pouce » : uniquement visible pour les équipements directement concernés par l'intervention (niveau 0 dans la hiérarchie des équipements). Cette icône a :<ul style="list-style-type: none">- Une couleur verte si l'agent a validé cet équipement. Signifie que l'intervention est terminée pour cet équipement et que tout a été saisi correctement,

	<ul style="list-style-type: none"> - Une couleur blanche si cet équipement n'a pas encore été validé. <p>► Icône « crayon » si l'agent a la possibilité de saisir des qualifications. Si l'icône a :</p> <ul style="list-style-type: none"> - Une couleur verte : les valeurs saisies sur les qualifications sont correctes, - Une couleur orange: des qualifications ont été saisies mais des champs obligatoires n'ont pas été renseignés au niveau du formulaire sur les conséquences et les données, - une couleur blanche : rien n'a été saisi. <p>► Icônes d'actions :</p> <ul style="list-style-type: none"> - Pour visualiser la fiche équipement, - Pour zoomer sur l'équipement dans la carte. La carte apparaît, si vous sélectionnez alors dans la carte cet équipement, il est alors automatiquement sélectionné coché dans l'arborescence pour ce type d'équipement. - Case à cocher pour visualiser le formulaire de saisie des qualifications sur la partie de droite. <p>! Si plusieurs équipements sont cochés, vous effectuez une saisie multiple, identique et commune des qualifications.</p> <p>Possibilité de voir les sous-équipements (flèche descendante jaune).</p> <p>! Si la couleur de texte de l'équipement est verte alors toutes les qualifications saisies pour ces sous-équipements sont correctes.</p> <p>! Si la couleur est orange, un ou plusieurs de ces sous-équipements ont été mal renseignés. Il faut alors parcourir l'arborescence pour retrouver le ou les équipements concernés (qui ont un texte de couleur orange).</p>
--	--

2.1.3 Partie droite

	<p>Barre d'actions permettant :</p> <ul style="list-style-type: none"> ▶ de valider l'équipement (la saisie sur cet équipement est terminée et valide). N'apparaît que sur les équipements concernés par l'intervention ; ▶ de visualiser les équipements sur lesquelles comporte des erreurs de saisie ; ▶ d'enregistrer les valeurs du formulaire de saisie ; ▶ de supprimer les qualifications renseignées. Supprimer enregistre automatiquement la modification ; ▶ de créer une intervention sur les équipements sélectionnés.
	<p>Formulaire permettant de saisir les qualifications, conséquences et données sur les équipements sélectionnés.</p> <p>! La liste des qualifications est une liste de boutons poussoirs. Bouton vert : la qualification est sélectionnée, bouton gris: la qualification est désélectionnée.</p>

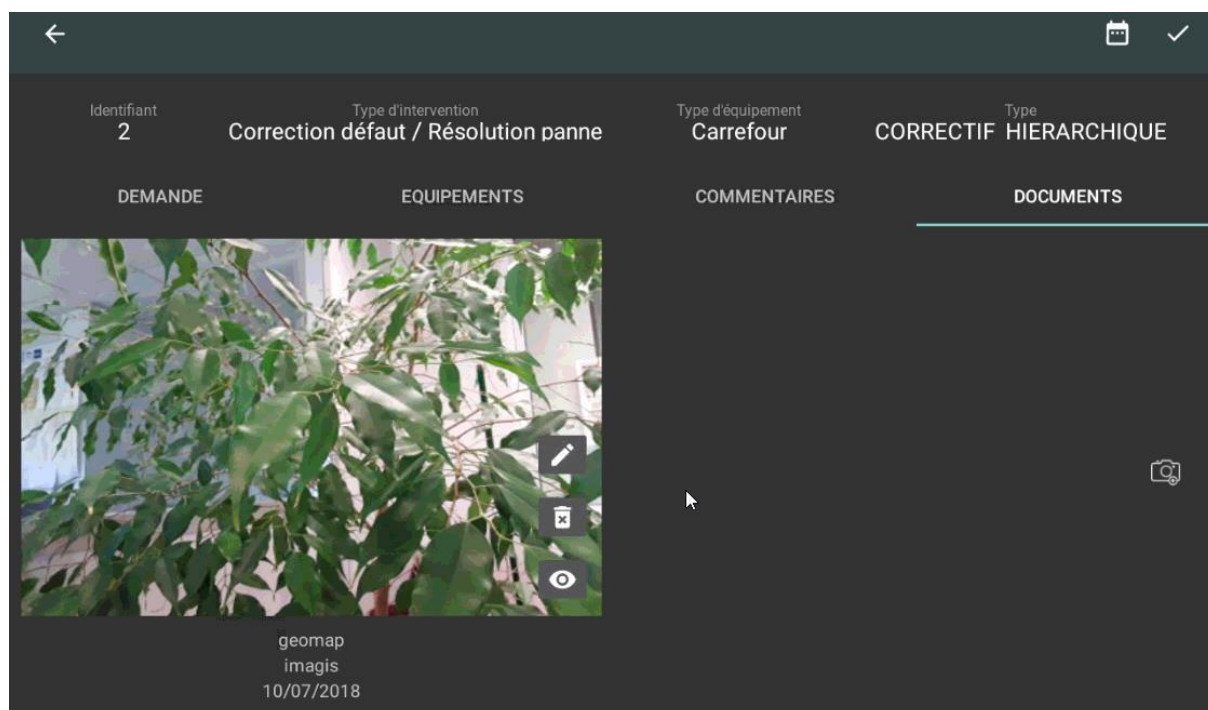
2.2 L'ONGLET COMMENTAIRES

Formulaire de saisie sur des champs additionnel.

2.3 L'ONGLET DOCUMENTS

Liste des photos et documents PDF accessible à l'agent. Une icône photo permet de prendre une photo pour la rajouter à l'intervention.

Sur chaque icône, vous pouvez éditer les informations, supprimer le document (si créé sur tablette) et de visualiser le document :



3 CARTE PATRIMOINE

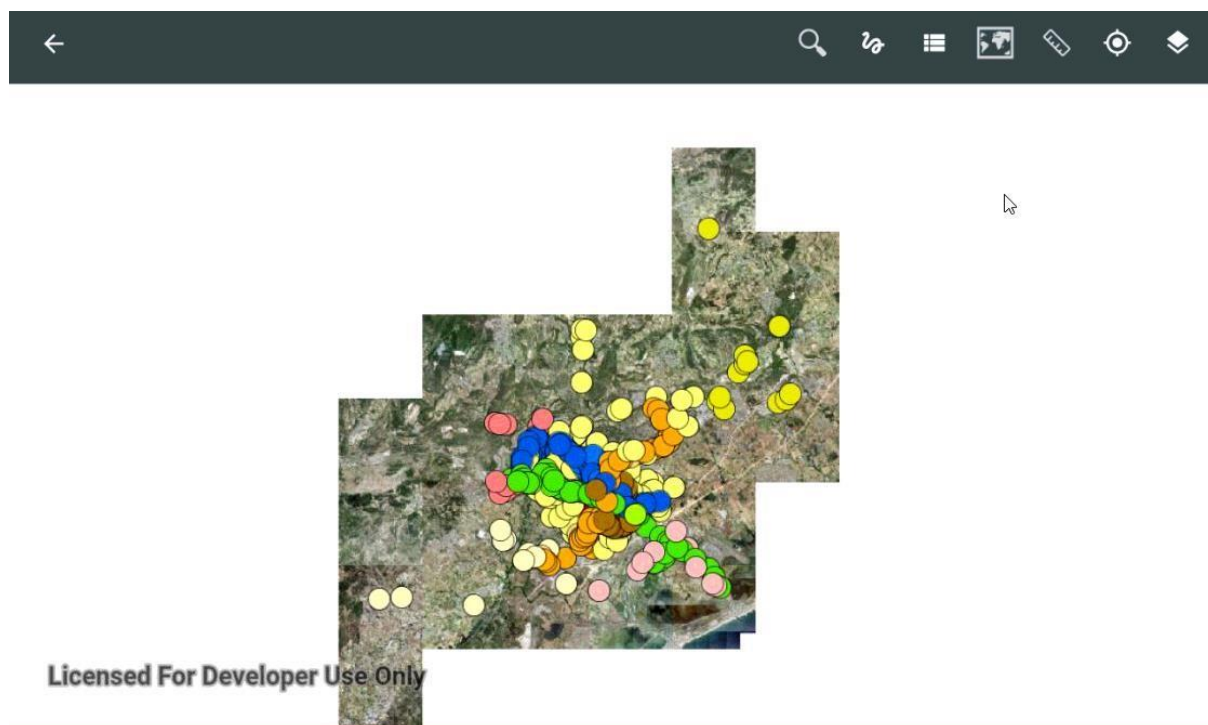


Figure 3 : Carte Patrimoine

La barre d'état dispose des outils suivants :

- ▶ Revient à l'écran précédent ;
- ▶ Zoom sur un équipement ;
- ▶ Sélection de plusieurs équipements par tracé pour visualisation des fiches ;
- ▶ Retour aux fiches équipements ;
- ▶ Zoom sur l'étendue totale ;
- ▶ Mesure de distante ;
- ▶ Activation GPS (zoom sur la position actuelle) ;
- ▶ Voir la légende.

4 FICHE PATRIMOINE

Vous pouvez visualiser les fiches équipements, zoomer sur un équipement et créer des interventions curatives ou correctives sur un ou plusieurs équipements (case à cocher).



← CARREFOUR:MTP0403-MTP0530			
^ CARREFOUR	<input type="checkbox"/>	10	
MTP0403-MTP0530	<input checked="" type="checkbox"/>	▼	UID_CARREFOUR 2 
MTP0319-MTP0507	<input type="checkbox"/>	▼	ID_CARREFOUR MTP0403-MTP0530 
MTP0722-MTP0723	<input type="checkbox"/>	▼	TYPE_CARREFOUR LIAISON
MTP0403-MTP0405	<input type="checkbox"/>	▼	ADRESSE <pas de valeur>
MTP0200-MTP0319	<input type="checkbox"/>	▼	AFFECTATION <pas de valeur>
MTP0402-MTP0405	<input type="checkbox"/>	▼	NUM_PETRARQUE <pas de valeur>
MTP0724-MTP0760	<input type="checkbox"/>	▼	ANNEE_CREATION <pas de valeur>
			OBSERVATIONS <pas de valeur>

Figure 4 : Fiche Patrimoine