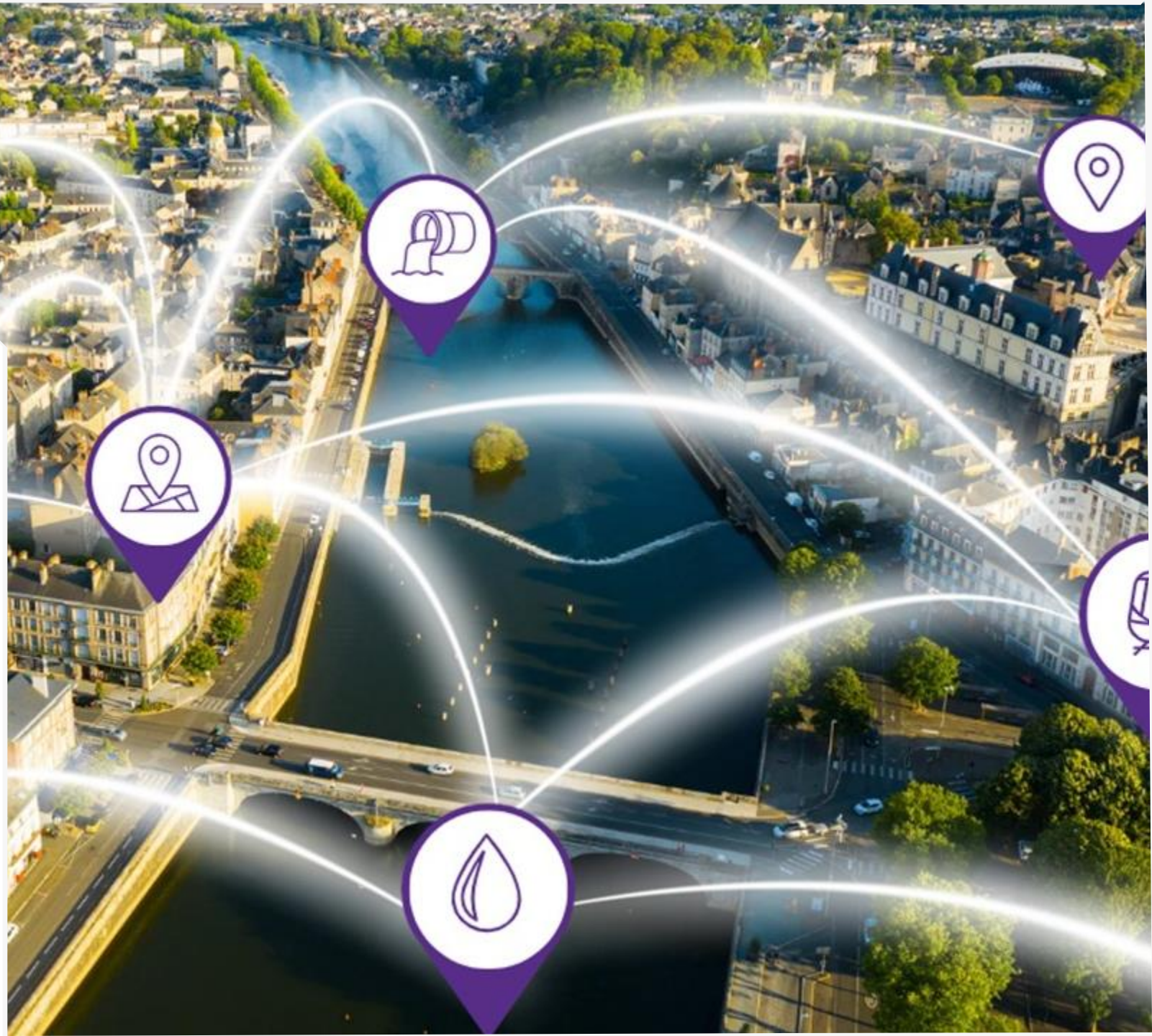


Introduction De la journée

Anthony NOGUERA,
Directeur Commercial Collectivités
1Spatial



Vos enjeux

Florilège de vos nouvelles sollicitations ...

- Améliorer la relation « citoyens »
- Préparer des territoires durables
- Urbanisation responsable
- ZAN (Zéro artificialisation nette), friches
- Sauvegarde des milieux naturels
- Normes et directives (25% logement sociaux)
- Gestion du patrimoine
- Rénovation des bâtiments
- Etc, ...

Défis courants

... et de quelques-unes de vos préoccupations

- Problème de qualité des données, intégration
- Partager efficacement des informations fiables
- Intégration avec d'autres systèmes
- Gérer des flux et process toujours plus complexes
- Toucher plus de monde, les élus, les agents, les citoyens
- Sécurité et confidentialité (RGPD)
- Etc, ...

Notre réponse

Aider nos clients avec des services et solutions

- Exploiter et maîtriser les données
- Exploiter les technologies
- Exploiter les applications

1Spatial : Leader mondial en Location Master Data Management

1Spatial est un leader mondial dans la fourniture de **logiciels**, de **solutions** et **d'applications métier** pour la gestion des données **géographiques et géospatiales**.



300
Employés



30 ans
d'Expertise



+ 2000
Clients

Nous aidons les organisations à mieux exploiter la valeur de leurs données géospatiales pour préparer un monde plus sûr, plus intelligent et plus durable

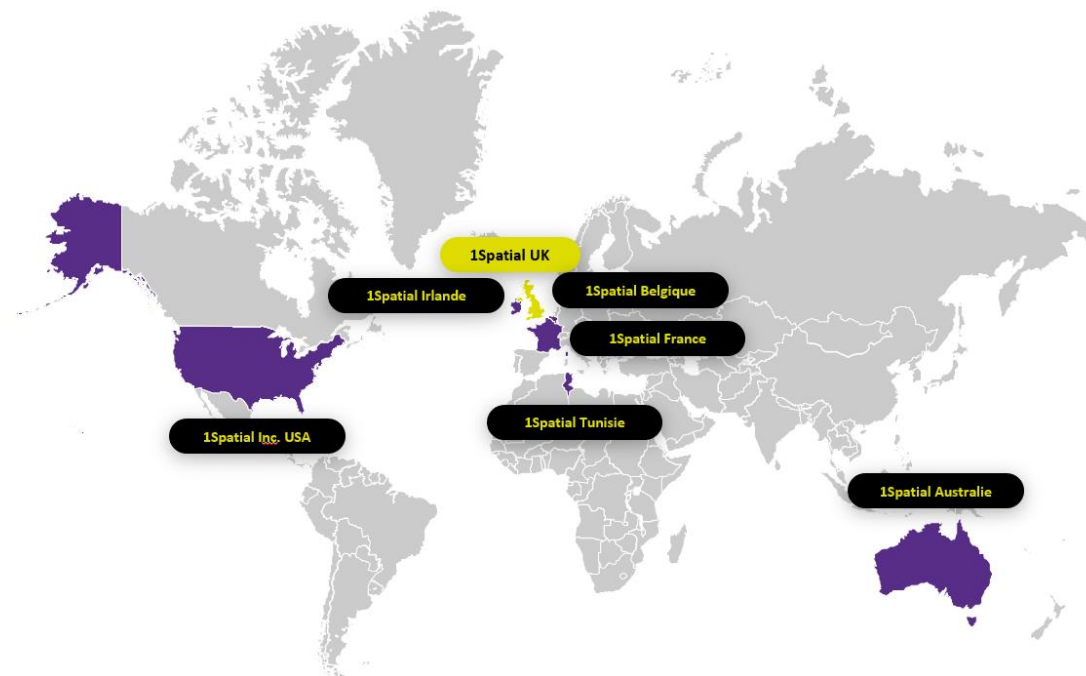


PARTENAIRES



esri
Partner
Network
Gold

Safe Software



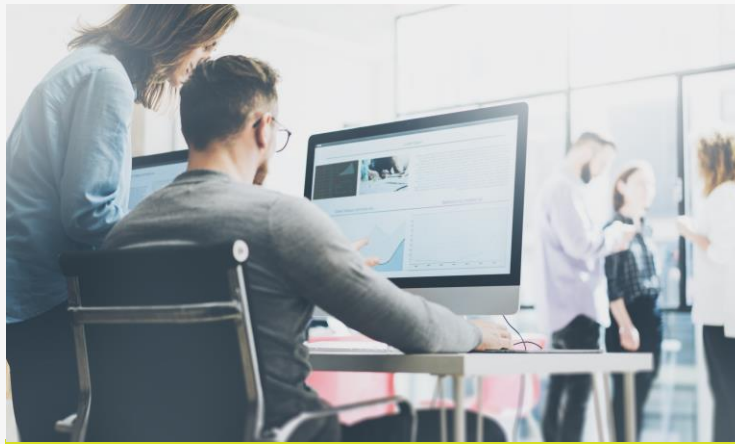
Les grands piliers de 1Spatial



Gouvernance des données



Digitalisation, Qualité,
Enrichissement, Correction,
Migration, Transformation,
Gouvernance, Certification,
Traitement de gros volumes de
données



Solutions Métier



On Premise ou SaaS
Sur mesure ou clé en main
Intégration et Services
Hébergement



Innovation et Tech



Partenariats technologiques,
Mobilité, Décisionnel,
Big Data, IoT, IA,
Climate Smart City

Les marchés « Coter » de 1Spatial



Foncier

arcOpole**PRO**
Foncier

arcOpole**PRO**
PCI Base

arcOpole**PRO**
ADS

arcOpole**PRO**
DVF



Voirie

arcOpole**PRO**
Référentiel Voirie

arcOpole**PRO**
Patrimoine Voirie

arcOpole**PRO**
Domaine Public & Autorisations

arcOpole**PRO**
Accidentologie

arcOpole**PRO**
Exploitation des Routes

Transverse

arcOpole**PRO**
PCRS

arcOpole**PRO**
Intervention

arcOpole**PRO**
DT-DICT

Réseaux

1telecomms

1lighting

1water

Bâtiment

1realworld

Gouvernance

1integrate

1datagateway
for ArcGIS

1datagateway

1capture
mobile

Validation de la qualité des données des services de secours 911



911 – Nouvelle generation

Gouvernance des données des services de secours

Améliorer les temps de réponse des services d'urgence 9-1-1 Numéro d'appel d'urgence

Garantir l'exactitude des données pour améliorer les temps de réponse des services d'urgence et sauver des vies.

- Passer à la nouvelle génération 9-1-1 (NG9-1-1) avec de nouvelles exigences de données géospatiales
- Nécessite une agrégation de données géospatiales provenant de nombreuses entités gouvernementales locales
- Le nouveau système permet l'acheminement des appels sur la base des données géospatiales
- Correction des erreurs par des processus de gouvernance de données et 1Integrate
- Processus de validation entièrement automatisé via 1Data Gateway



Cal OES
GOVERNOR'S OFFICE
OF EMERGENCY SERVICES



Aide à la préventions des inondations



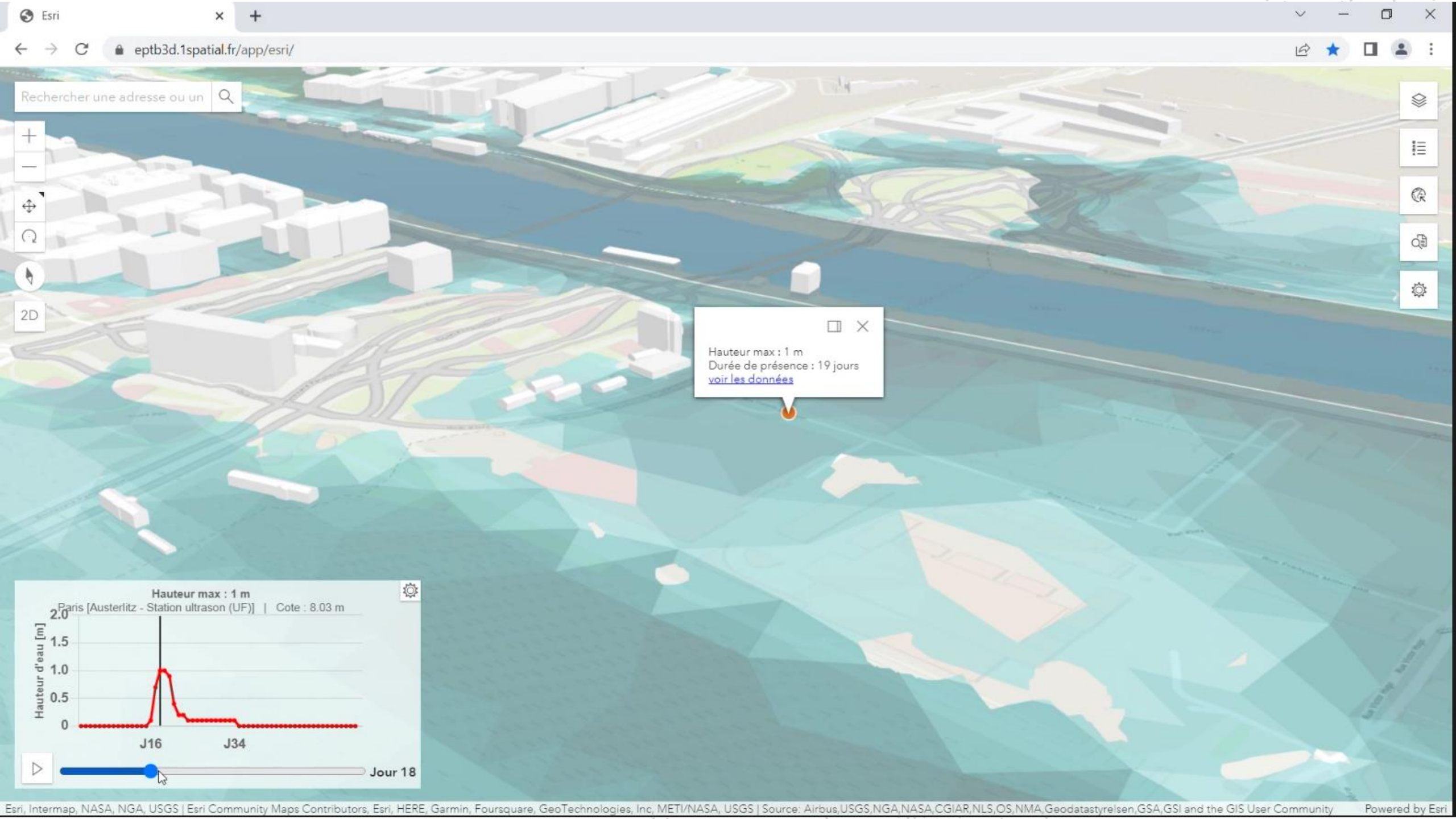
Episeine/EgoSeine

Minimiser l'impact d'une inondation au sein de la population

Application immersive Web pour simuler les impacts des crues et visualiser les zones inondables en 2D/3D

- L'une des missions de l'Etablissement Public Territorial de Bassin Seine Grands Lacs (EPTB SGL) est la **prévention des risques d'inondation**.
- Programme d'Actions de Prévention des Inondations (PAPI) est un outil de contractualisation entre l'Etat et les collectivités. Il vise à prévenir les inondations et à en **réduire les conséquences** sur les territoires à travers une approche globale du risque.
- Résumé : Mise en place de dispositifs de **communication numérique** (expérience immersive, cartographie dynamique) vis à vis du risque inondation en Île de France à des fins de prévention et de communication auprès du grand public
- Objectif : L'utilisateur doit se projeter et **comprendre les impacts d'une crue** à l'échelle de sa ville, de son quartier, ou de sa rue, avec **une visualisation 3D**.





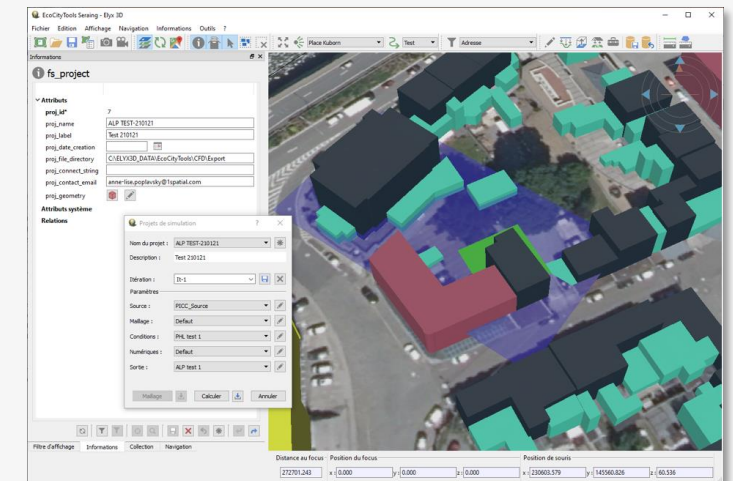
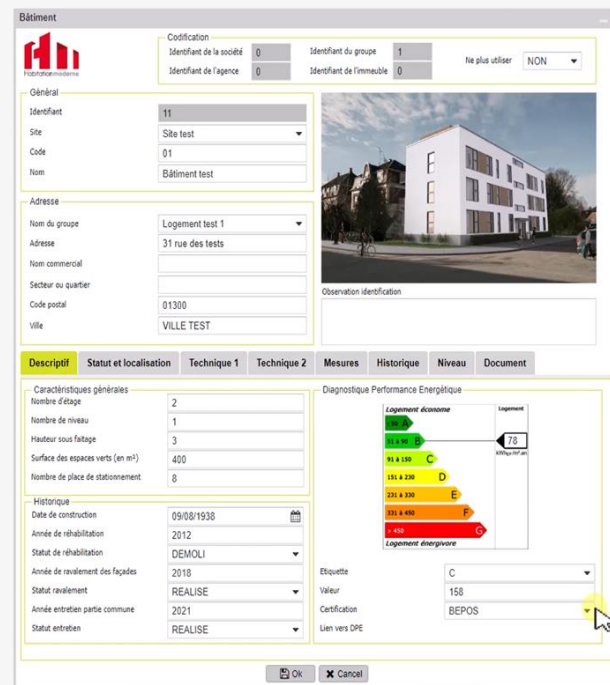
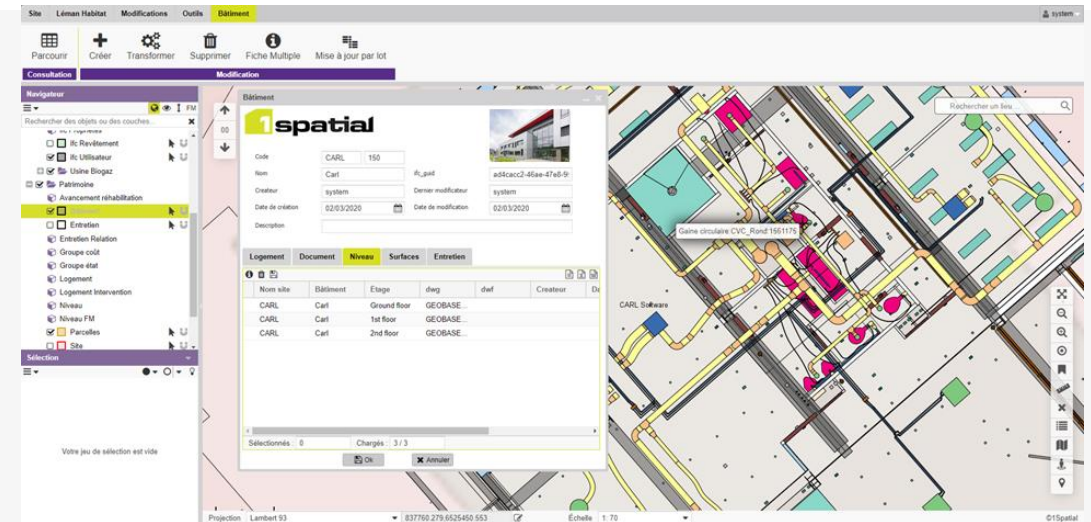
Bâtiments et sites

Gestion patrimoniale des bâtiments



Efficacité énergétique des bâtiments

- Inventaire du patrimoine
- Evaluation de l'état et des caractéristiques
- Localisation des réseaux intérieurs (eau, chaleur, telecom, vidéo surveillance...)
- Lien avec les réseaux extérieurs
- Calcul de l'efficacité énergétique
- Cartes thématiques
- Génération de rapports, plans pluriannuels de travaux



Cas d'usage

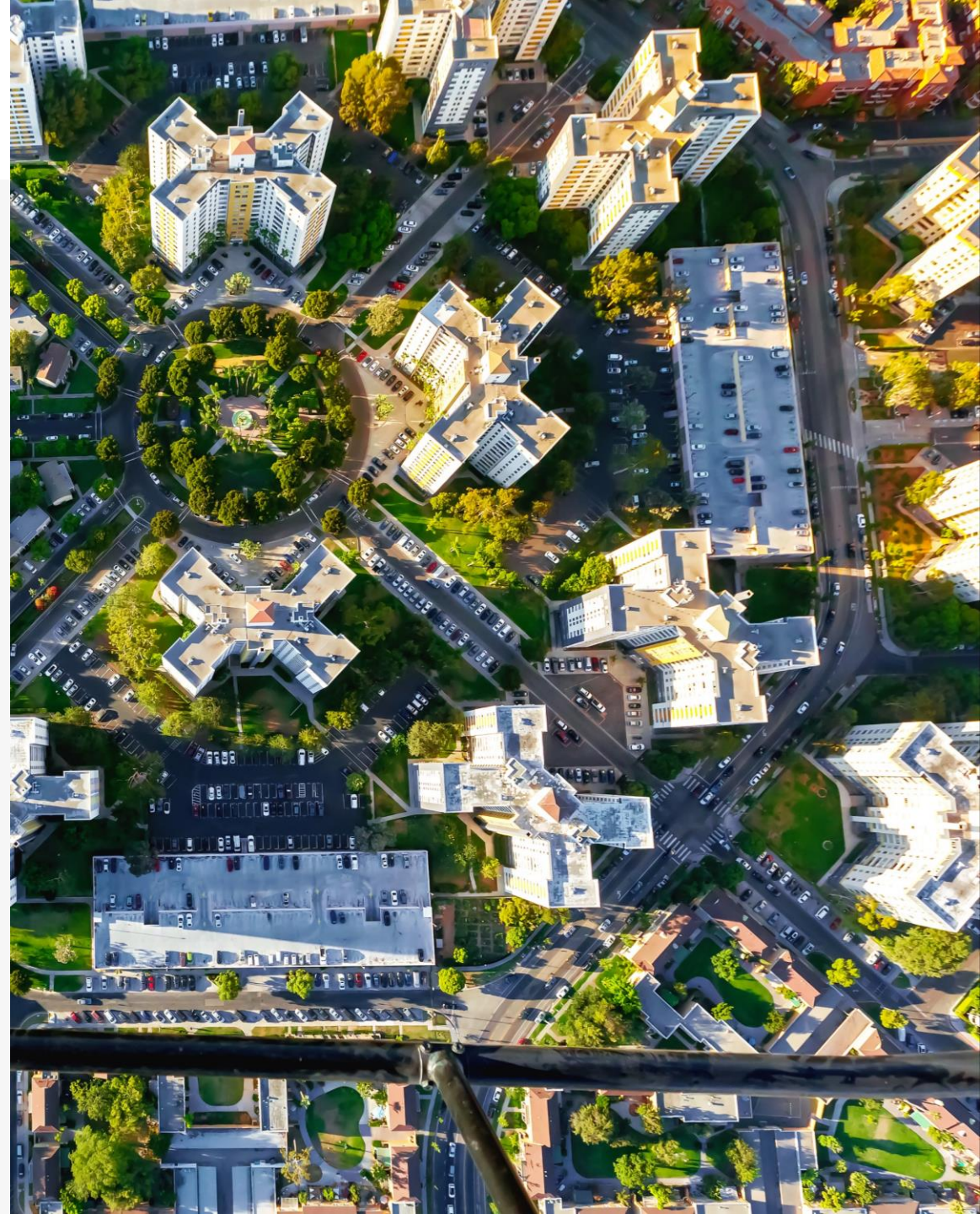


Eco City Tools

Vers une gestion plus performante et responsable de nos villes

Gestion des données urbaines – Green Win

- La densification de la population amène à devoir répondre à de nombreux défis relatifs à la **qualité de l'air**, la **transition énergétique**, les **réseaux**, la **pollution**, la **démographie**, la **mobilité**, ...
- Le projet de recherche EcoCityTools consiste en la mise en place d'une **plateforme d'échange, d'outils et de services** permettant de fournir des **évaluations et des mesures** concernant le **confort thermique**, la **qualité de l'air** et le **cadastre énergétique** à l'échelle d'un quartier.
- Le projet regroupe des partenaires de domaines très divers et complémentaires, dans un consortium d'innovation Green Win.
- Au coeur des outils le **SIG 3D**



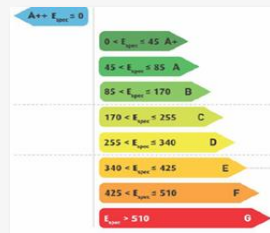
Cadastre Solaire et Cadastre Énergétique

- Le cadastre solaire : un outil d'estimation utile pour tout projet d'installation de panneaux solaires



Efficacité énergétique des bâtiments

- Calcul de efficacité énergétique
- Cartes thématiques
- Génération de quantitatifs
- Priorisation des travaux
- Génération du Plan Pluriannuel de travaux



Bâtiment

Codification

Identifiant de la société 0 Identifiant du groupe 1 Ne plus utiliser NON

Identifiant de l'agence 0 Identifiant de l'immeuble 0

Identifiant 11

Site Site test

Code 01

Nom Bâtiment test

Adresse

Nom du groupe Logement test 1

Adresse 31 rue des tests

Nom commercial

Secteur ou quartier

Code postal 01300

Ville VILLE TEST

Observation identification

Descriptif Statut et localisation Technique 1 Technique 2 Mesures Historique Niveau Document

Caractéristiques générales

Nombre d'étage 2

Nombre de niveau 1

Hauteur sous faîtage 3

Surface des espaces verts (en m²) 400

Nombre de place de stationnement 8

Historique

Date de construction 09/08/1938

Année de réhabilitation 2012

Statut de réhabilitation DEMOLI

Année de ravalement des façades 2018

Statut ravalement REALISE

Année entretien partie commune 2021

Statut entretien REALISE

Diagnostic Performance Énergétique

Logement économe

Logement

78 kWh/m²/an

Etiquette C

Valeur 158

Certification BEPOS

Lien vers DPE

Ok Cancel

Replay et livres blancs sur le site de 1Spatial

NOUVEAU LIVRE BLANC



Amélioration de la Précision de la Localisation (APL)

Sur l'importance de la précision de la localisation des actifs et comment l'améliorer pour vos projets.

[Livres blancs APL](#)

LITTLE BOOK



Le petit livre de la cartographie nationale

Les agences nationales de cartographie sont reconnues dans tous les pays comme les gardiennes de données géographiques faisant autorité et les facilitateurs de la croissance économique. Et leur rôle évolue.

[En savoir plus](#)

LIVRE BLANC



Livre Blanc des Smart Cities

Des données spatiales de qualité sont le fondement d'une ville intelligente

[En savoir plus](#)

LIVRE BLANC



Petit livre de la gestion des données spatiales

Des données plus intelligentes pour des décisions plus intelligentes dans un monde plus intelligent

[En savoir plus](#)



Prévention du Risque Inondation

Présentation du projet Episeine de l'Etablissement Public Territorial de Bassin Seine Grands Lacs (EPTB SGL)



Your channel
1Spatial France

Gouvernance des données géospatiales

Gouvernance des données géospatiales - Cas d'usage dans différents domaines

Comment faire en sorte que vos utilisateurs et clients aient confiance dans les données que vous mettez en consultation ...



Gestion de la qualité des données pour Utility Network - En pratique

Présentation des concepts de qualité des données pour la modélisation d'ArcGIS Utility Network et illustration par des c...



1Water

Présentation de l'outil de gestion de l'eau nouvelle génération



Les nouveautés de 1Telecomms 2.0

Découvrez les nouveautés de la version 1Telecomms 2.0 pour la gestion des réseaux de fibre optique, la gestion des câbles...



► DONNEZ DE LA PUISSANCE À VOS DONNÉES



Notre agenda de la journée



9H00-9H30	Café Accueil
9h30 - 9h45	Introduction et présentation de l'agenda 1Spatial Anthony NOGUERA, Responsable Commercial Collectivités
9h45 - 10h15	Solutions de gestion des données foncières de leur intégration à leur exploitation par de multiples profils d'utilisateurs 1Spatial Christophe BADIER, Responsable Gamme Foncier et Transverse
10h15 - 10h30	Déploiement d'une solution de gestion du cadastre et de données SIG à destination de l'ensemble des communes de Chartres Metropole Chartres Agglomération Seckou SADIO, Chef du service SIG
10h30 - 10h50	Comment la communauté d'Agglomération de Montauban gère au quotidien la problématique liée à l'adressage de la voirie Communauté d'Agglomération de Montauban Johnathan SIGWICK, Responsable du service SIG
10h50 - 11h10	Pause
11h10 - 11h40	Comment les SIG permettent à l'EPFIF de remplir ses missions d'acquisitions et de maîtrise du foncier en exploitant un large volume de données et en mettant à disposition des services des outils d'exploitation pertinents. EPF Ile de France Julien PLACE, Chef de service SIG Benoît ANTOINE, Responsable de projets SIG
11h40 - 12h30	Présentation du projet Jumeau Numérique de la France et des Territoires IGN Claude PENICAND, Directeur délégué à la stratégie
12h30 - 13h30	Buffet déjeunatoire

13h30 - 14h00	Plateforme et écosystème ArcGIS pour les Smarts Territoires Esri France Raynald GARNIER, Responsable marketing produit Esri France
14h00 - 14h30	Chaine complète de gestion de la qualité des données des réseaux d'eau et d'assainissement et plateforme collaborative web pour l'exploitation avec la solution 1Water 1Spatial Jerôme BONCOMPAIN, Chef de Projet 1Water
14h30 - 15h00	Introduction à arcOpole PRO DT-DICT et arcOpole PRO Intervention pour assurer la gestion du patrimoine des collectivités 1Spatial Christophe BADIER, Responsable Gamme Foncier et Transverse
15h00 - 15h30	Retour d'expérience sur la mise en œuvre d'une solution de gestion des interventions sur le patrimoine technique (électricité, éclairage public) Syndicat Energie Eure et Loir Isabelle DUBOIS, Responsable Service Géomatique Bastien GENTIL, Géomaticien
15h30 - 16h00	Déploiement du PCRS : Contexte, mise en œuvre et perspectives Métropole Rouen Normandie Loïc DI NOCERA, Chef de projet Géomatique Mathieu DI NOCERA, Responsable Murielle PUECH, Responsable du Pôle Données chez 1Spatial
16h00 - 17h00	Temps d'échange