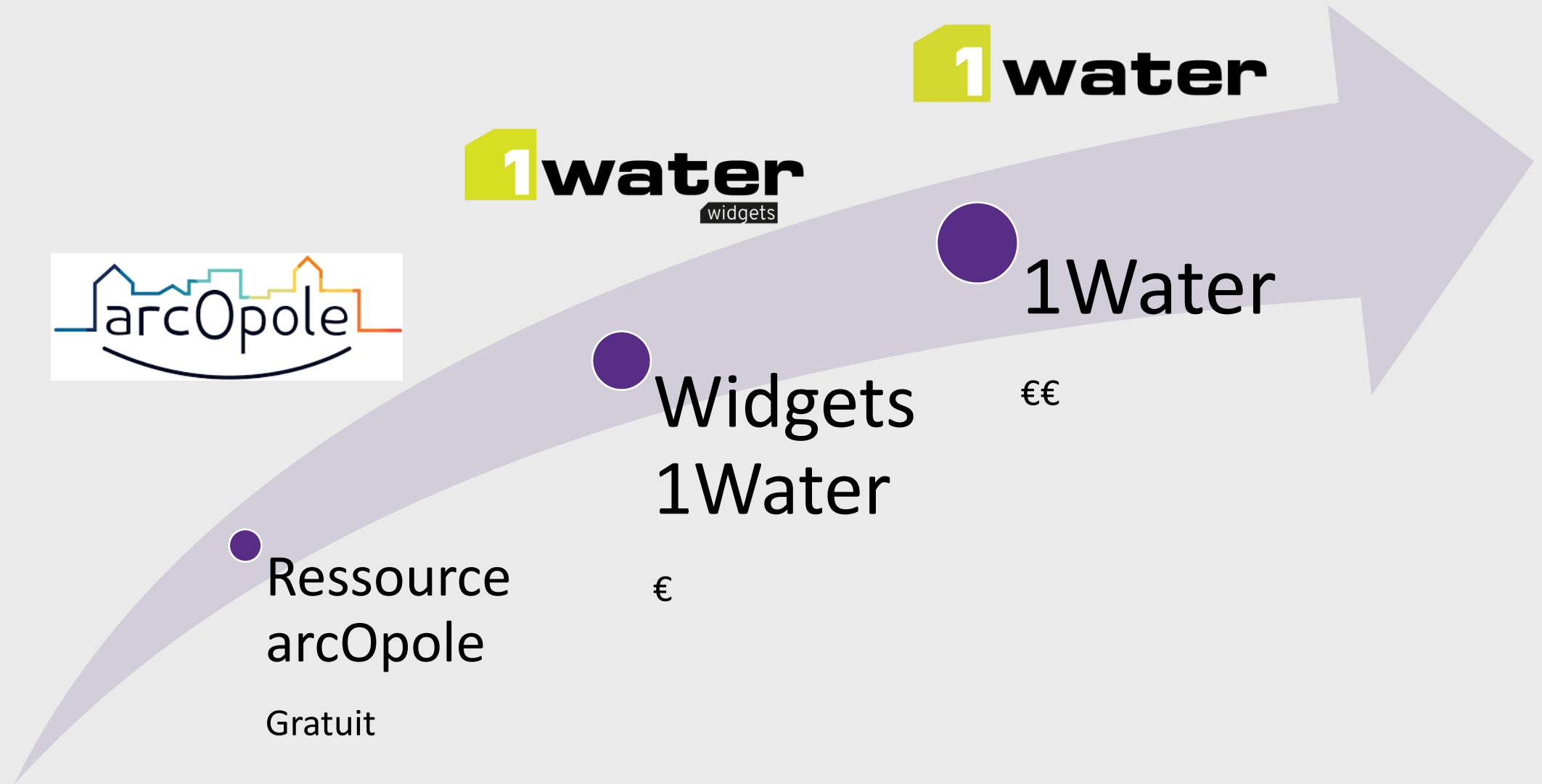


ACTUALITÉS 1WATER



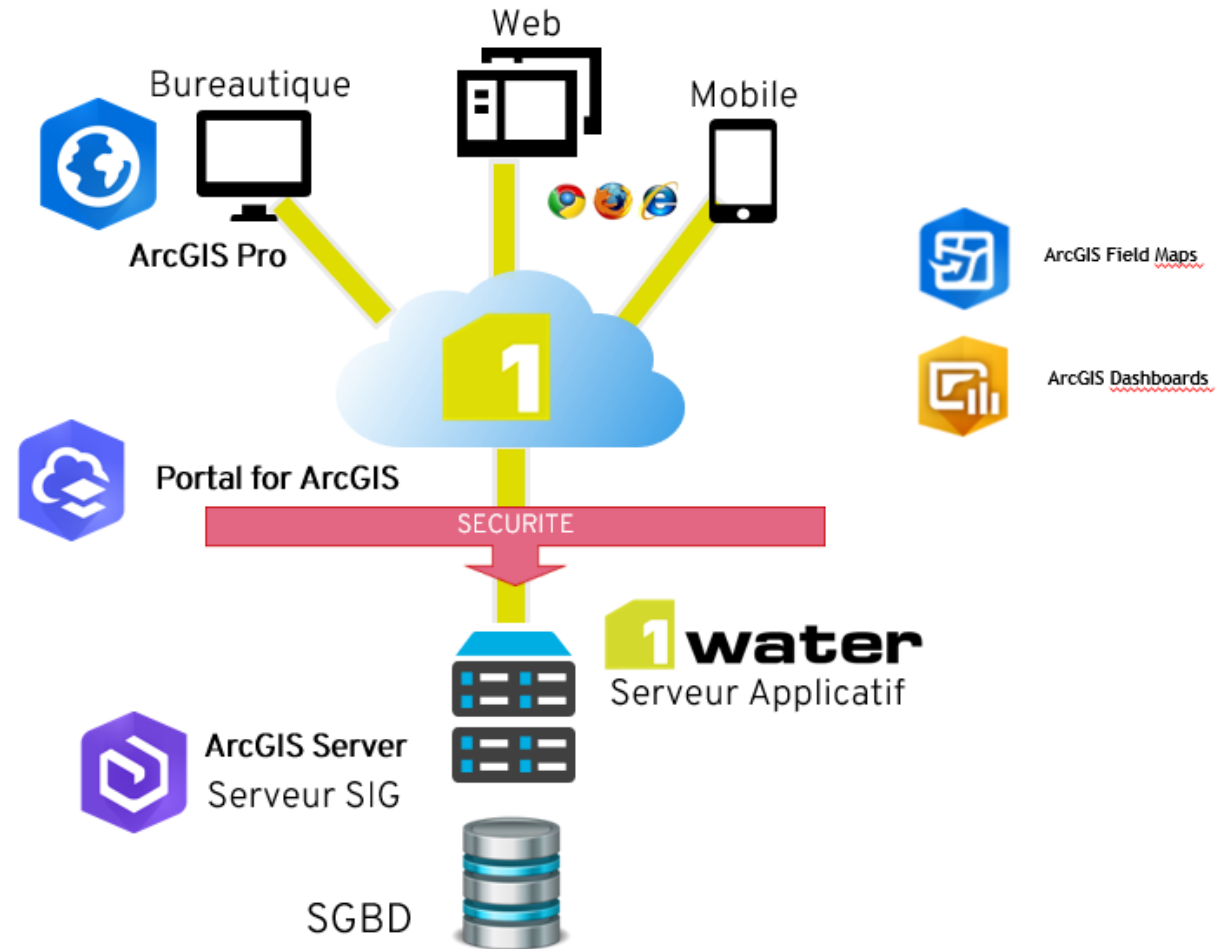
Rappel : nos offres dans la gestion des réseaux humides



Intégration dans la plateforme ESRI

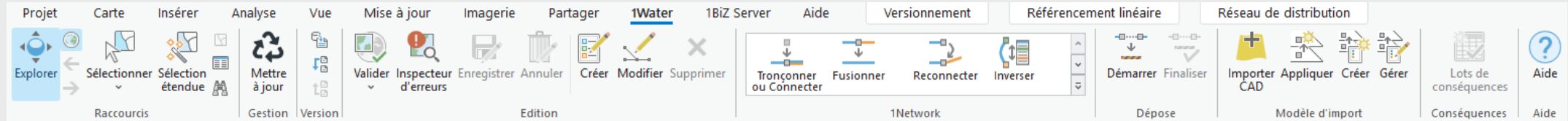
ArcgisEnterprise 11.5 et ArcGIS Pro 3.5 (UN7)

- Création de services de carte ESRI
- Exploitation des WebMap Esri
- Exploitation des utilisateurs du Portal
- Symbologie gérée par la plateforme ESRI
- Exploitation native de toute la suite ESRI (dashboard/WebAppBuilder...)
- AddIn ArcGIS Pro en bureautique



Le périmètre fonctionnel de 1Water

Inventaire du patrimoine



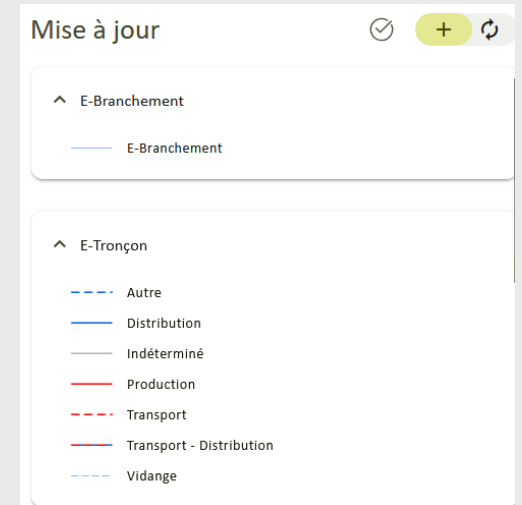
En Bureautique

Toute la puissance d'ArcGIS Pro + Add-In 1Water

- Gestion des versions
- Fonctionnalités avancées de mise à jour (Fusion/Tronçonnement/répartition des attributs/remplacement de nœud...)
- Récolement (configurable selon une charte graphique)*
- Mise à disposition possible d'une charte « standard » pour 1Water (eau et assainissement)*
- Levé de points
- Dépose des réseaux
- Gestion de l'historique
- Graffiti** et signalements (retours terrain)

Edition Web

- Mise à jour « par prototype » du patrimoine (ex : PDL avec branchement + vanne de branchement)
- Validation des contraintes de saisie
- Edition topologique, capture
- Edition en masse
- Versions privées



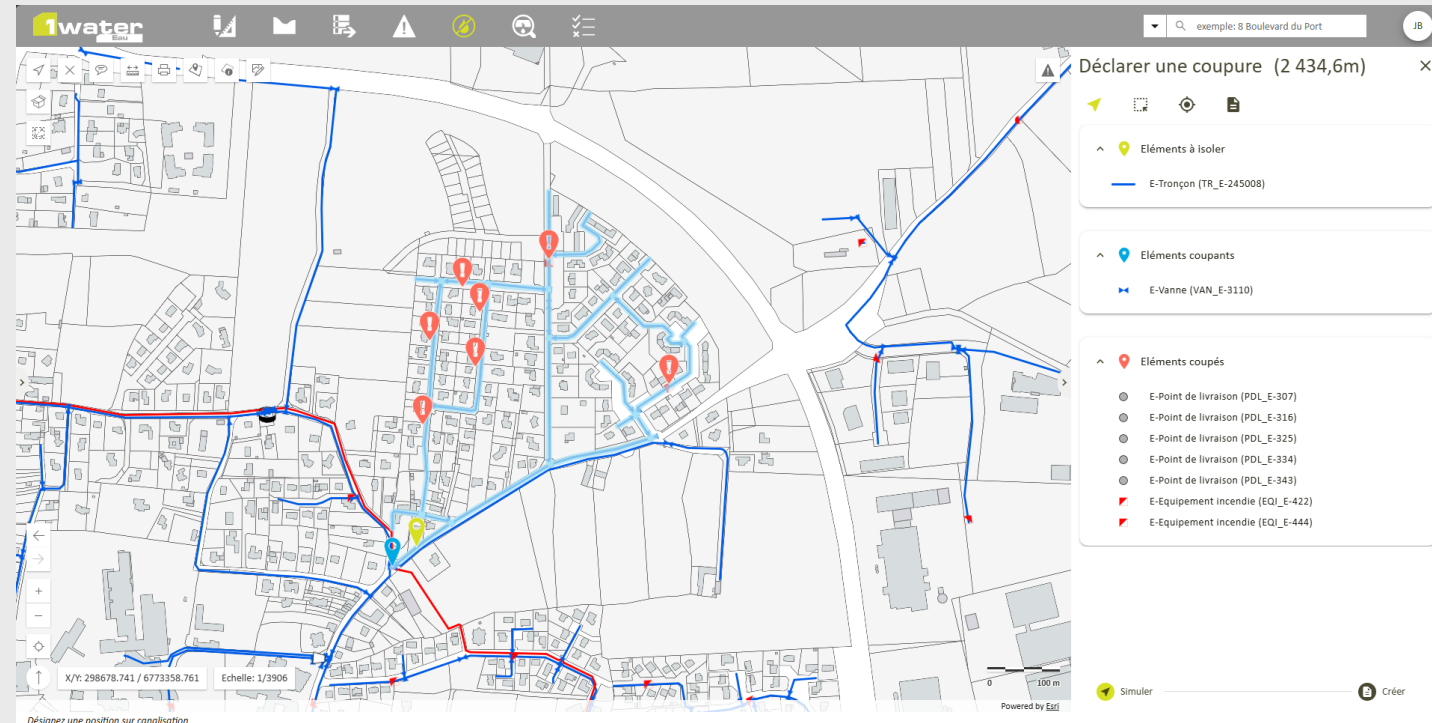
*: amélioré en 3.5 suite aux ateliers

** : prévu en 4.0

Les fonctionnalités d'exploitation de 1Water

Eau Potable

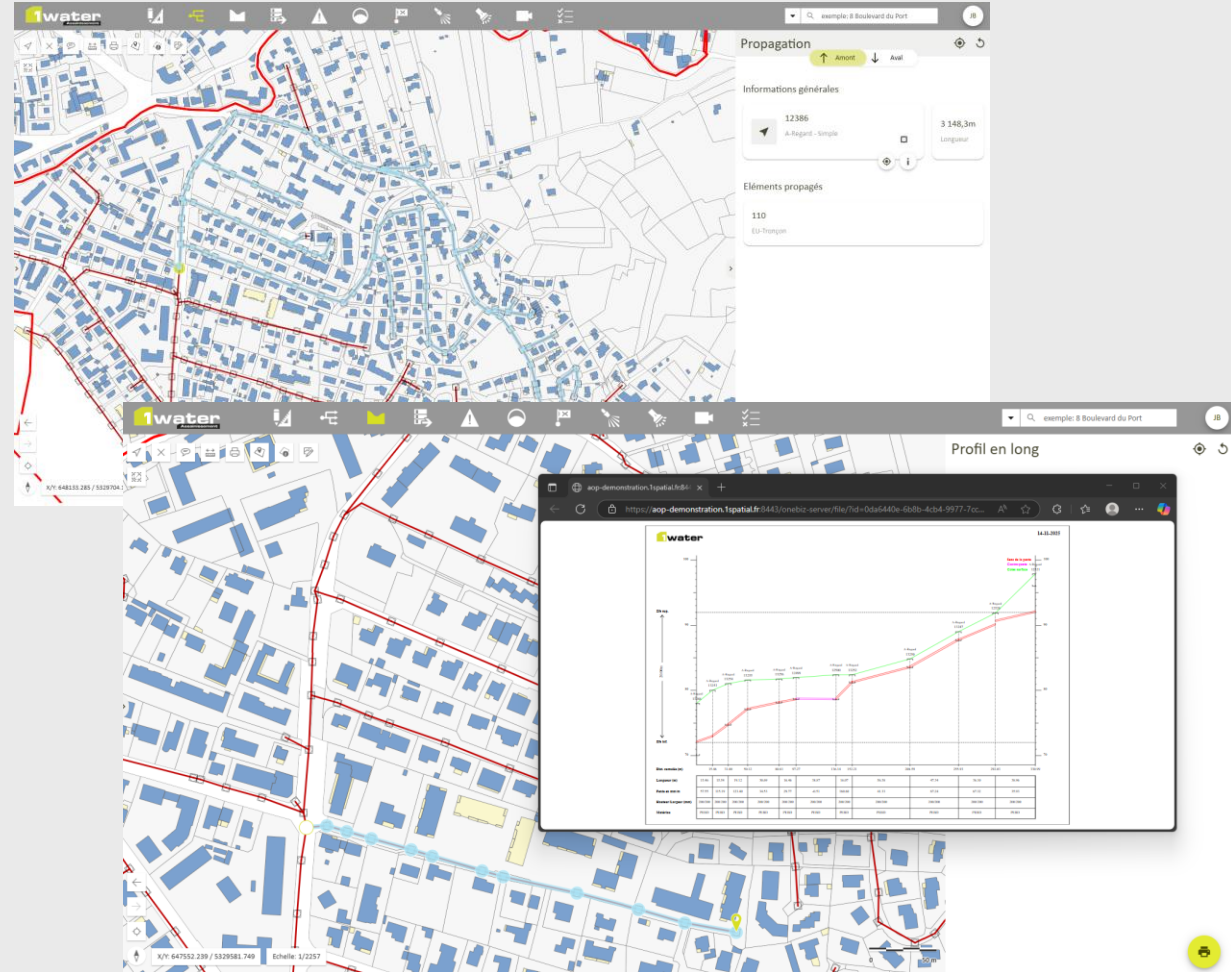
- Gestion des étages de pression
- Assistance au plan de renouvellement
- Génération de profil en long
- Export au format StaR-DT
- Export vers les outils de modélisation (EPANET)
- Exploitation des données cadastrales (localisation et recherche)
- Outils transverses (impression, mesure, annotations...)



Les fonctionnalités d'exploitation de 1Water

Assainissement

- Gestion des zones de collecte
- Recherche d'exutoire, de pollution ou de bassin versant
- Génération de profil en long
- Plan de renouvellement
- Export au format StaR-DT
- Export vers les outils de modélisation (SWMM)
- Exploitation des données cadastrales (localisation et recherche)
- Outils transverses (impression, mesure, annotations...)



Les fonctionnalités Interventions inclus dans 1Water

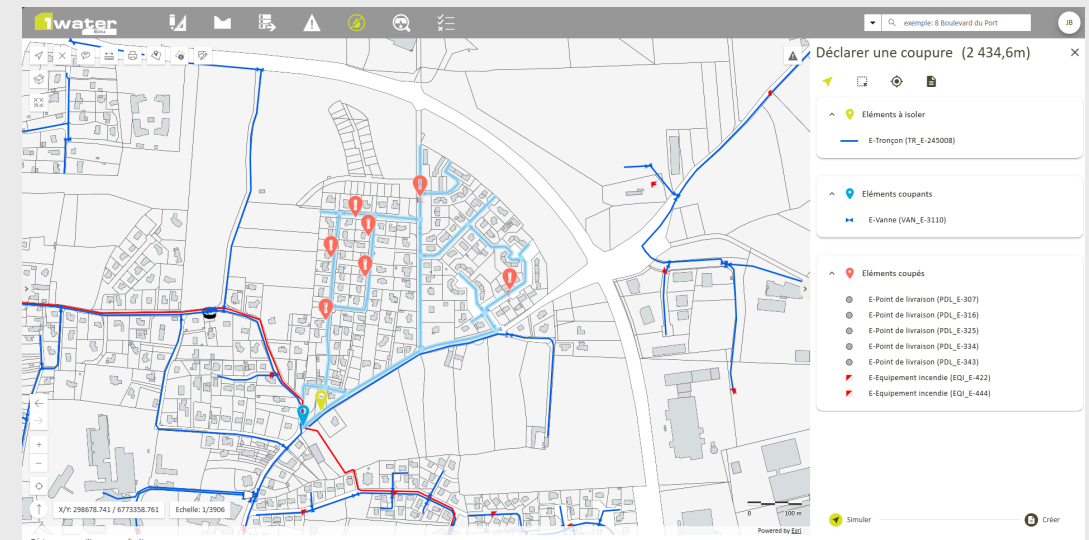
Assainissement

- Anomalie
- Gestion des encrassements
- Inspections télévisées avec notation (RERAU ou Standard)*
- Aide à l'identification des points noirs
- Curages et visites



Eau Potable

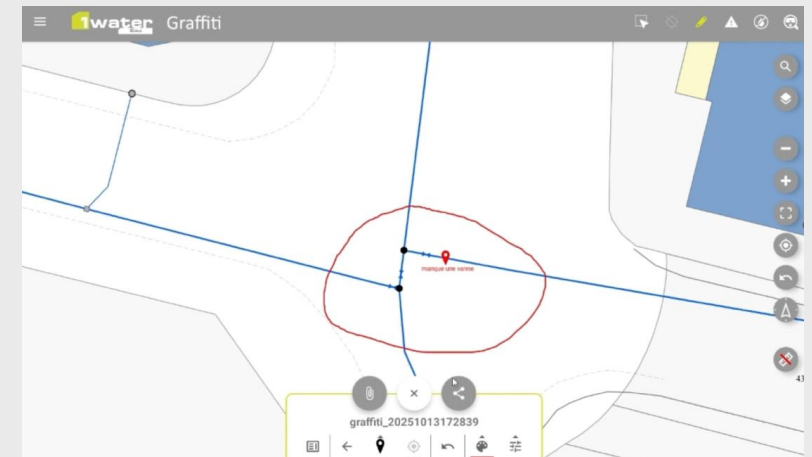
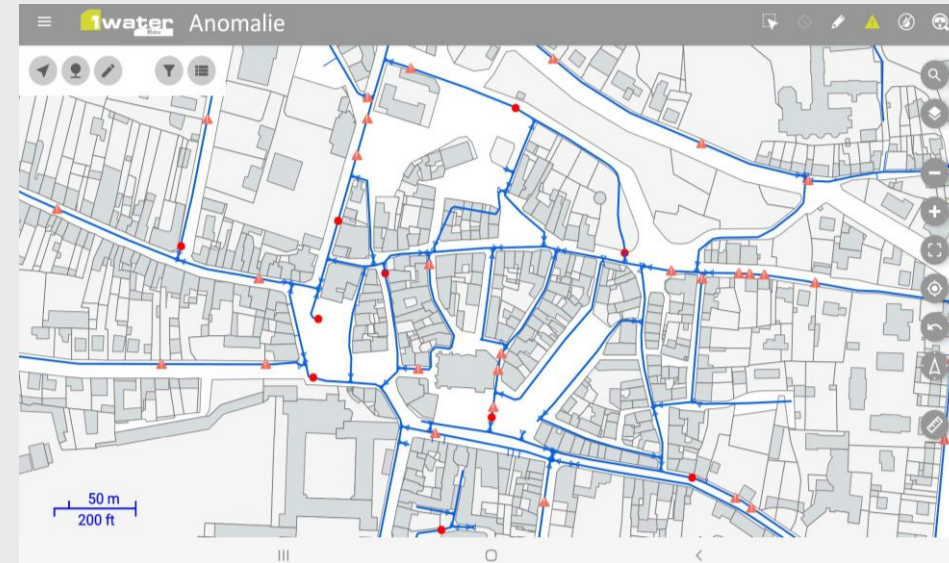
- Anomalie
- Coupure
- Recherche de fuite



*: amélioré en 3.5 suite aux ateliers

Les fonctionnalités mobiles dans 1Water

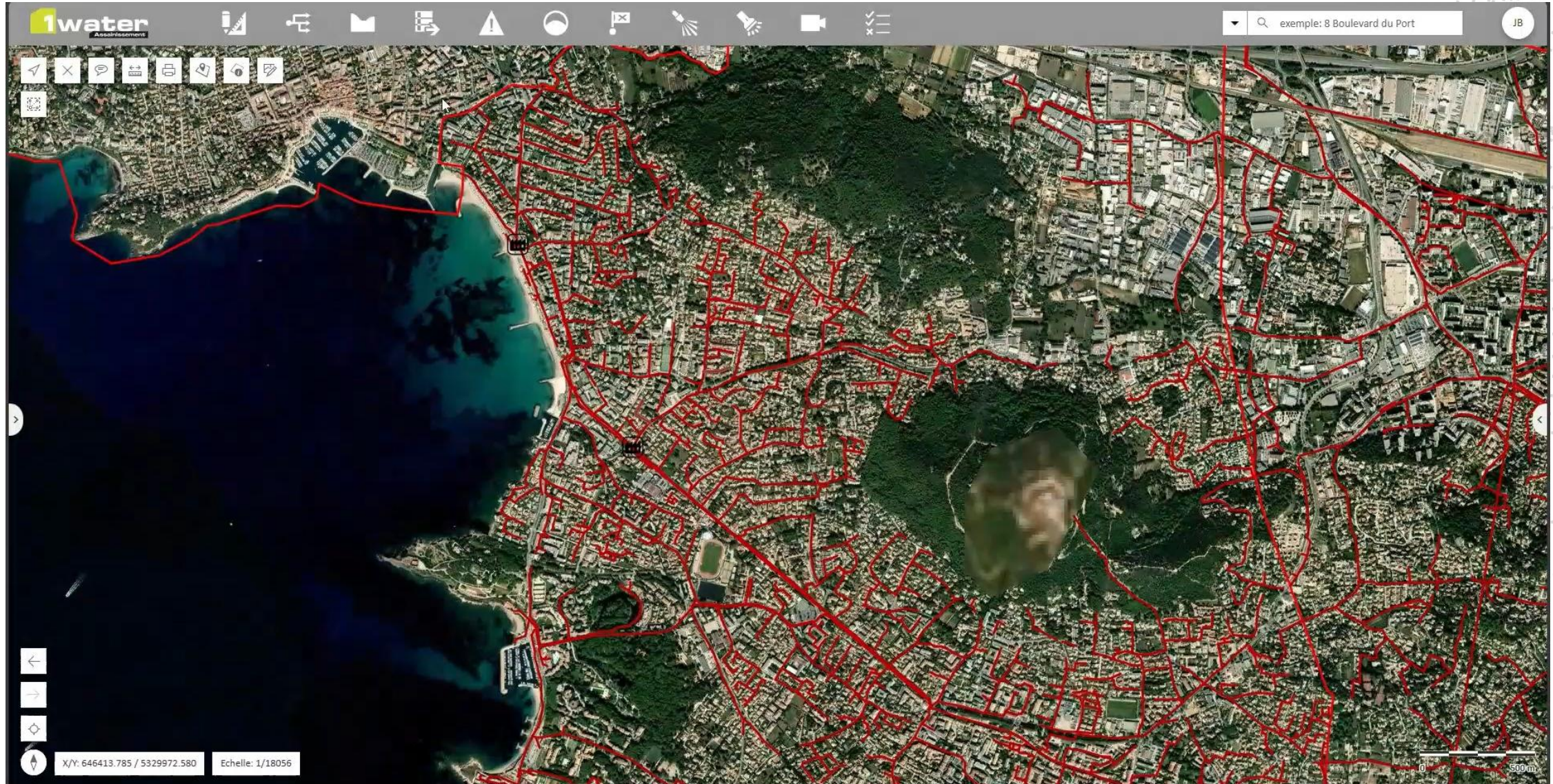
- Déploiement simplifié*
- Amélioration de la sécurité (espace privé/public)*
- Localisation GPS
- Sélection/consultation
- Déclaration et réparation des anomalies en eau et en assainissement
- Simulation de coupure
- Annotations (Graffiti)*
- Recherche de fuite et remontée capteurs
- Mobilité en mode connecté/déconnecté



*: amélioré en 3.5 suite aux ateliers

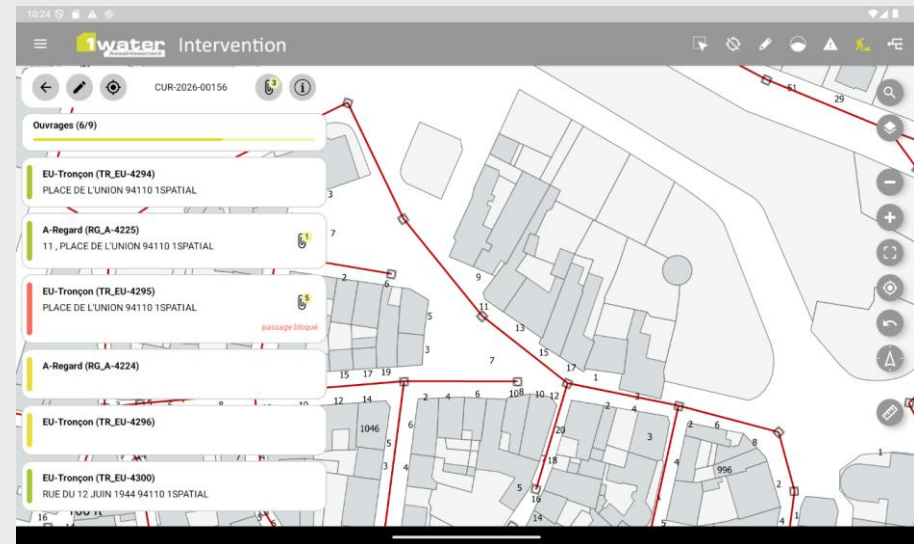
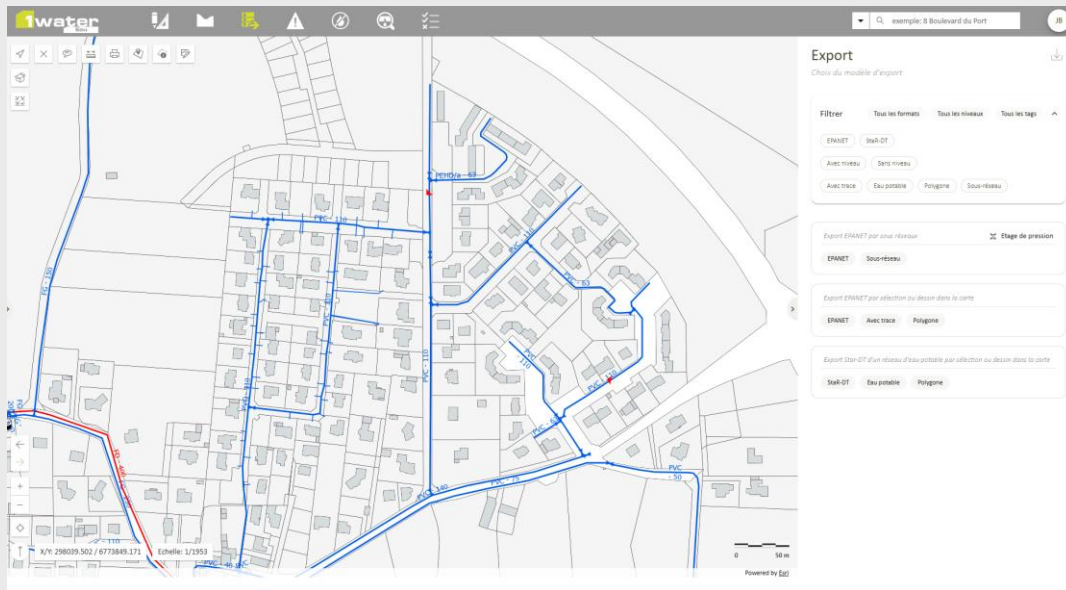
1Water – Inspection des réseaux

Exemple : Regard détecté sur le terrain (absent du SIG)



Projection sur les versions à venir

- Réalisation des interventions en mobilité
- Export depuis une sélection dynamique
- Modèle standard (connectivité ouverte / parcours de réseau selon le sens de digitalisation)
- Déploiement au travers d'un playstore privé



Le groupe utilisateur 1Water

C'est quoi : un sous-ensemble représentatif de nos clients clés et qui ont un usage avancé de la solution.

Pourquoi:

- Récolter les besoins d'évolutions de nos clients
- Valider nos évolutions produit prévues
- Confronter les usages avec ce que nous avons imaginé



Comment:

- Sous forme d'ateliers thématiques
- 2 ateliers récents:
 - Atelier autour des ITV
 - Atelier autour de la mobilité



Pour faire évoluer la solution en accord avec VOS attentes

Notre expertise Utility Network

Une implication sur UN depuis 2019 (v1)

Une spécialité détenue depuis le début

2 personnes certifiées UN - ArcGIS Utility Network
Associate

- Richard Fournier (R&D)
- Charles Etienne (équipe services)

En relation avec l'équipe esri Inc. sur les attendus et le suivi des tickets clients.

Plus de 20 projets déployés avec migration de données réalisés.
Une expertise données confrontée à la réalité du terrain



Network Management
Specialty

Questions



ACTUALITÉS

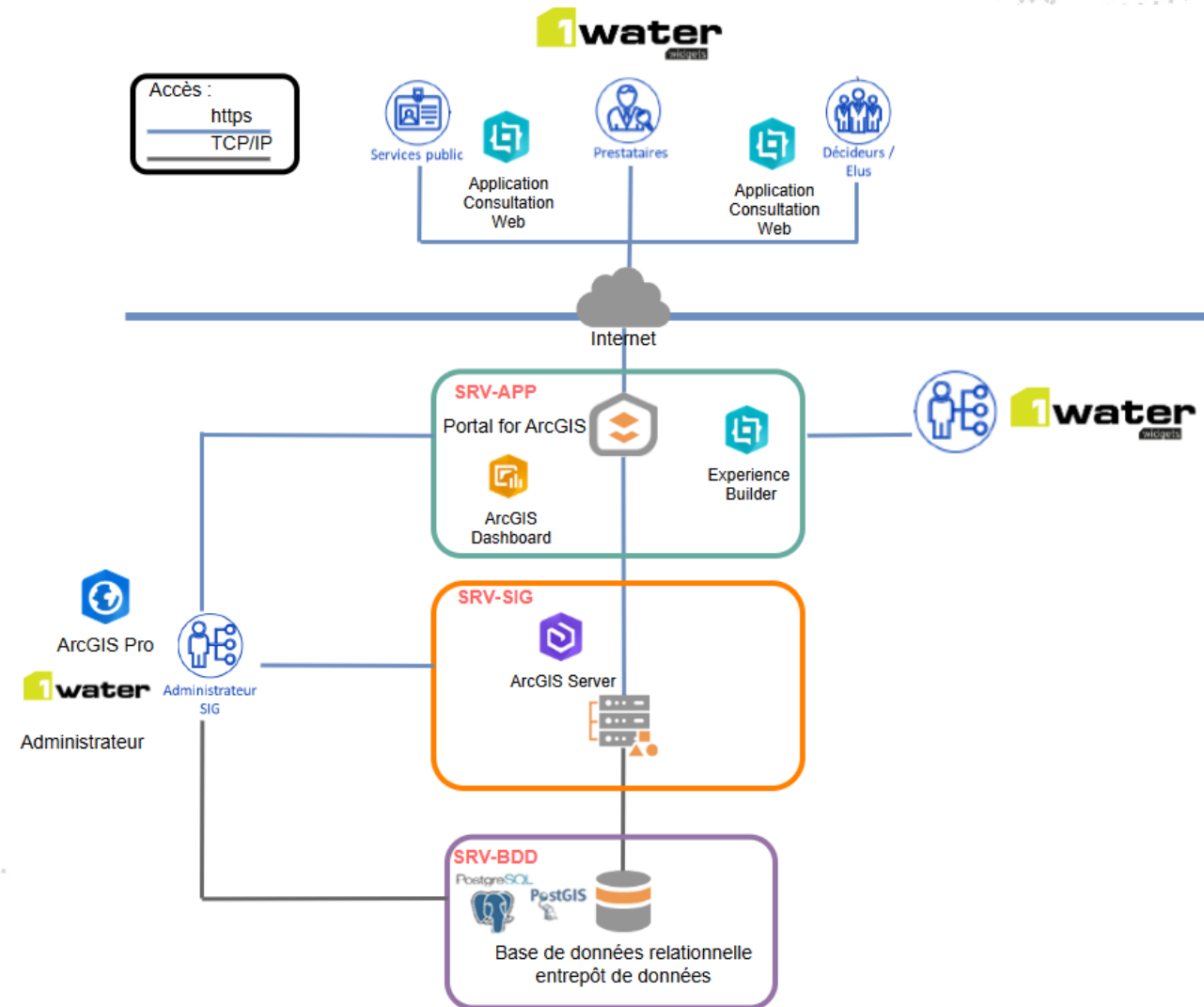
1WATER WIDGET

Architecture 1Water widgets

- Repose sur un modèle de données **standard** 1Water
- Exploitation native d'ArcGIS Utility Network
- Evolution possible vers un modèle **avancé** (pour améliorer la qualité des données et des analyses)
- Disponible avec Experience Builder et compatible Arcopole Builder
- Compatible StaR-Eau

Intégration totale dans la plateforme ESRI

- Exploitation des WebMap Esri
- Exploitation des utilisateurs du Portal
- Symbologie gérée par la plateforme ESRI et reposant sur la symbolique ASTEE
- Exploitation native de toute la suite ESRI (dashboard/Experience Builder, FieldMaps...)





Les widgets communs au Domaine eau & assainissement



Widget Signalement



- Informer sur les erreurs sur la carte.
- Fonctionnel personnalisé. Pas de gestion de version
- Type de signalement possible:
 - Erreur dans un attribut
 - Suppression d'un objet
 - Mise à jour d'information descriptive
 - Ajout d'élément manquant
 - Correction de position/localisation
 - Ajout document sur ouvrage patrimoine
 - Suppression document sur ouvrage patrimoine
- Gestion de documents associés (photos, croquis...)
- Possibilité de « Terminer » un signalement (pour le griser sur la carte)

Widget Signalement



The screenshot displays the 1spatial web application interface. At the top, there is a purple header with the 1spatial logo on the left and navigation icons on the right. Below the header is a search bar with the placeholder text "Rechercher une adresse ou un lieu". The main area is a map showing a network of blue lines and nodes, representing a utility or infrastructure network. The map is overlaid on a background of blue and white polygonal shapes, likely representing buildings or land parcels. In the bottom right corner, there is a status bar that reads "Entités sélectionnées: 0" and "Powered by Esri".



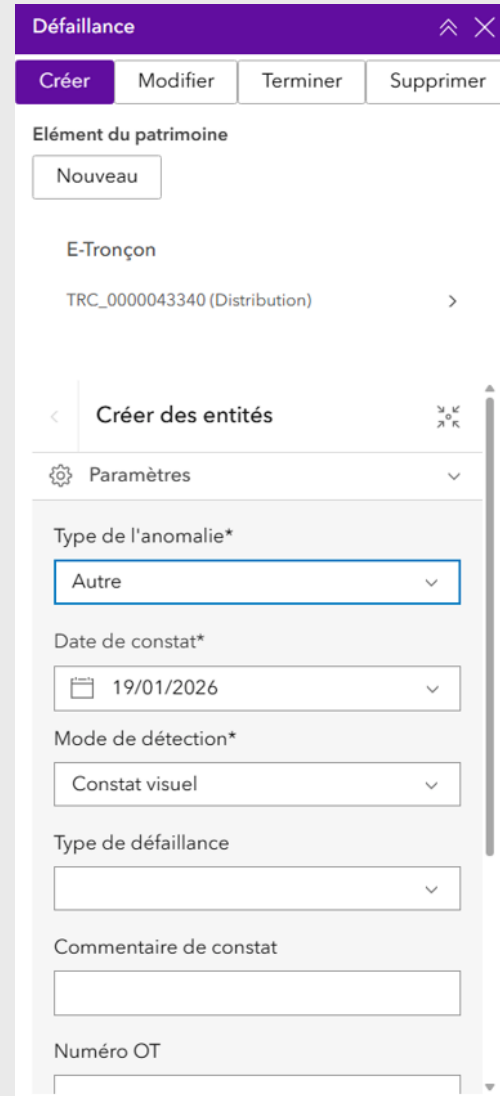
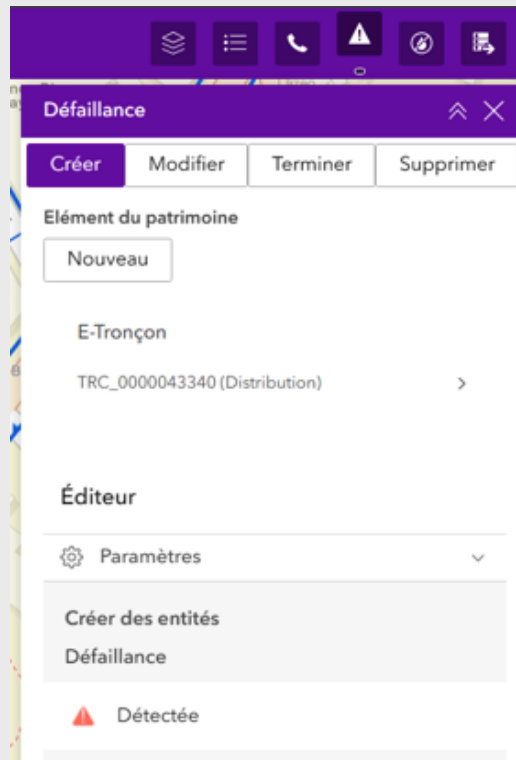
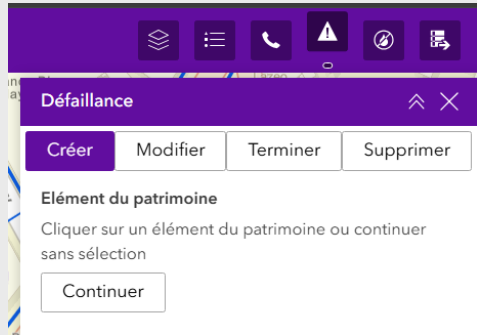
- Informer sur les problèmes du réseau
- Fonctionnel spécifique. Pas de gestion de version.
- Type de défaillance possible:
 - Inconnu
 - Casse
 - Fuite
 - Mélanges effluents
 - Pollution
 - Autre
- Association de la défaillance au patrimoine
- Gestion de documents associés (photos,...)
- Possibilité de réparer une défaillance (pour la faire passer en vert sur la carte)

- Sous type de la défaillance (dépend du type choisi):

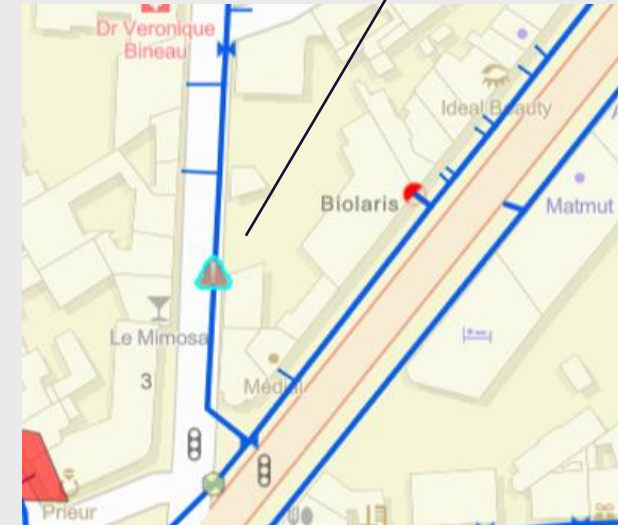
- Inconnu
- Casse longitudinale
- Casse transversale
- Casse complexe
- Fissure
- Percement
- Joint
- Déboitement
- Bac Abs. / Sous enrobé
- Tige tordue
- Blocage
- Gelé
- Défaut
- EP dans EU
- EU dans EP
- Affaissement de surface
- Problème d'accès
- Présence hydrocarbure
- Détection Hydrogène Sulfuré
- Pollution non définie
- Usure
- Tampon non trouvé
- Absent
- Té de visite défectueuse
- Plaque défectueuse
- Autre



Widget Défaillance



Défaillance créée



Widget Défaillance



1SPATIAL Assainissement Collectif Couches cartographiques

Rechercher une adresse ou un lieu

Défaillance

Créer Modifier Terminer Supprimer

Élément du patrimoine

Cliquer sur un élément du patrimoine ou continuer sans sélection

Continuer

Powered by Esri

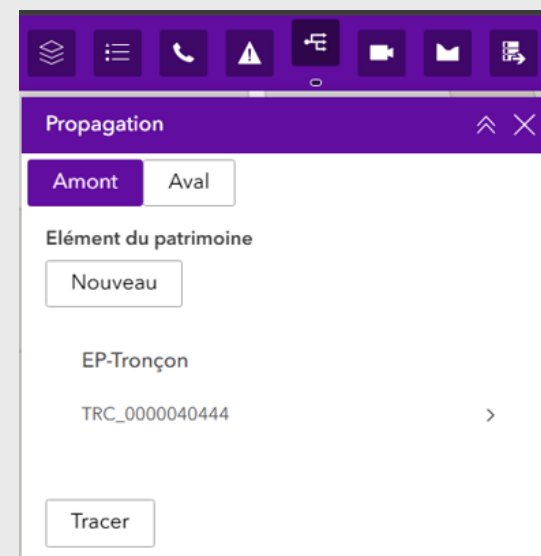


Les widgets – Domaine assainissement



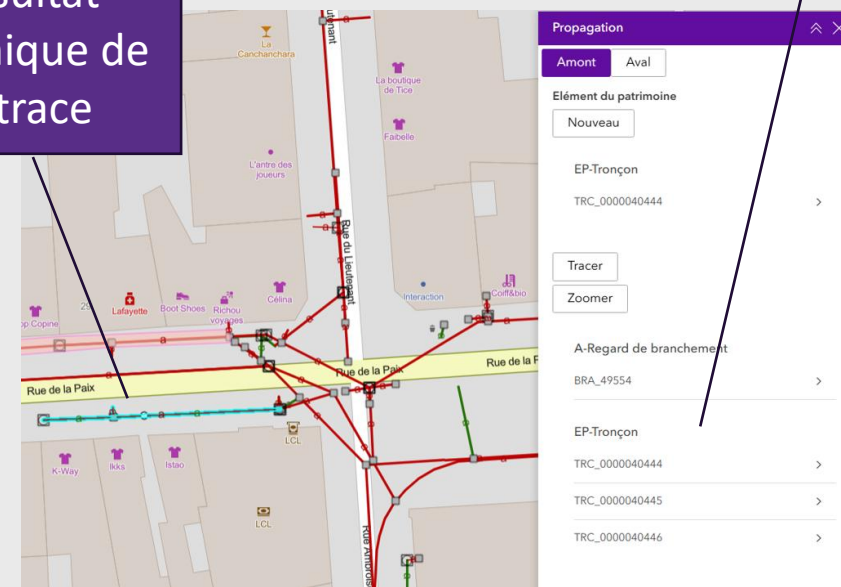
Widget Propagation

- Utilisation du widget standard de trace avec des traces fournies par défaut.
- Les traces s'appuient sur le sens de digitalisation.
- Résultat: sélection des objets et longueur du linéaire parcouru.
- Le widget d'export CSV permet de connaître les PDC sélectionnés.



Objets résultant et accès aux données attributaires

Résultat graphique de la trace



Widget Propagation



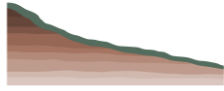
1SPATIAL - Assainissement

une adresse ou un lieu

Entités sélectionnées: 0

Powered by Esri

Widget Profil en long



- Le profil en long est construit depuis le résultat d'une trace de chemin le plus court entre 2 points.
- Cette trace ne tient pas compte des sens d'écoulement.

Profil en long

Visualiser

Premier regard

Nouveau

A-Regard

REG_52340 (Simple)

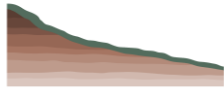
Second regard

Nouveau

A-Regard

REG_52324 (Simple)

Profil en long



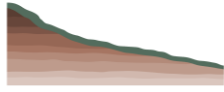
➤ Résultat au format PDF:

- Tracé généré avec :
 - le Z radier des nœuds,
 - le Z TN des nœuds,
 - le Z Fil d'eau des conduites.
- Cartouche contient:
 - Distance cumulée
 - Longueur
 - La pente en mm/m

➤ Le résultat du tracé n'est pas modifiable



Widget Profil en long



1SPATIAL - Assainissement

une adresse ou un lieu

Widget ITV simple



- **Création de l'emprise de l'ITV:**
 - Par sélection de tronçons puis un buffer pour générer l'emprise
 - Par saisie libre
- **Renseignement des informations de l'ITV dont:**
 - Le fichier ITV à la norme txt ou XML (NF EN1352+A1-2011)
 - Le rapport d'inspection
 - Le dossier de stockage de la vidéo

Inspection

Créer Visualiser Supprimer

Éditeur

Paramètres

Créer des entités

Emprise d'inspection télévisée

Emprise d'inspection télévisée

Inspection

Créer Visualiser Supprimer

Créer des entités

Paramètres

Prestataire: Aucun

Commentaire

Répertoire des vidéos: campagne1

Fichier d'inspection*: ITV_1.xml

Rapport d'inspection: Rapport_ITV_1.pdf

Pièces jointes: Aucune pièce jointe

+ Ajouter

Créer

Les infos de l'ITV

Emprise de l'ITV

Widget ITV simple



- **Résultat:**
 - Polygone d'emprise créé
 - Rapport PDF d'inspection associé
 - Création de chaque rubrique d'inspection
- **Possibilité de consulter:**
 - Les informations liées à la rubrique
 - La vidéo associée à la rubrique
- **Important : pas de relation entre les rubriques d'inspection et le patrimoine.**

Inspection

Créer Visualiser Supprimer

Emprise d'inspection télévisée

Nouveau

Emprise d'inspection télévisée

ITV-2025-0008

ITV-2025-0008 [Rapport](#)

Objet de l'inspection
inspection de routine de l'état

Prestataire
Aucun

Commentaire
-

Rubriques

Sélectionner une entité
Total : 9

Sans titre

Sans titre

Sans titre

Sans titre

Le rapport de l'inspection

Les rubriques (tronçons inspectés)

Widget ITV simple



1SPATIAL - Assainissement

une adresse ou un lieu

Entités sélectionnées: 0

Powered by Esri



Les widgets – Domaine eau





➤ Widget trace d'isolation:

- Trace permettant d'isoler un tronçon en visualisant les vannes à manœuvrer.
- Possibilité d'étendre la trace si une des vannes est cassée ouverte.
- Le résultat est un jeu de sélection des tronçons, des vannes et des points d'intérêt (PDL et incendie).


➤ Widget rapport: pour fournir dans un format CSV, les abonnés liés aux PDL impactés par la coupure avec les données associées.

Eléments coupants à ignorer
Cliquer sur les éléments coupants à ignorer ou retirer un élément

Coupure

Tracer

Mètre linéaire coupé: 317.74 m



E-Vanne

VAN_77917 (Ouvverte) >

E-Equipement incendie

HYD_70435 (Poteau incendie) >

E-Point de livraison

MES_63351 (Domestique) >

MES_63416 (Domestique) >

Widget Coupure d'eau / Simulation d'arrêt d'eau



The screenshot displays the 1spatial web application interface. At the top, there is a purple header with the 1spatial logo and navigation icons. Below the header is a search bar with the text "Rechercher une adresse ou un lieu" and a magnifying glass icon. The main area shows a map with a blue water network overlaid on a white background. The network consists of a central vertical line with several horizontal branches. Some nodes on the network are marked with small black squares, and others with small grey circles. The map also shows several blue polygonal areas representing buildings or plots. In the bottom right corner, there is a status bar that reads "Entités sélectionnées: 0". At the very bottom, there is a small "Powered by Esri" logo.

Synthèse : Matrice fonctionnelle comparative

	Ressource arcOpole	Widget eau – ass	1Water
Diffusion / Consultation des données	✓	✓	✓
Données au format RAEPA/StarEau	✓	✓	✓
Mise à jour des données	✗	✓	✓
Mise à jour des données topologiques	✗	✓	✓
Signalement anomalie / défaillance (eau / ass)	✗	✓	✓
Isolation hydraulique (eau)	✗	✓	✓
Export au format Star Eau (eau / ass)	✗	✓	✓
Profil en long	✗	✓	✓
Propagation amont/aval (ass)	✗	✓	✓
ITV simplifiées	✗	✓	✗
ITV et observations	✗	✗	✓
Plans de renouvellements – notations – (eau et ass)	✗	✗	✓
Gestion des encrassements, points noirs, curages	✗	✗	✓
Historisation et dépose d'ouvrage	✗	✗	✓
Recherche de fuites	✗	✗	✓
Export vers EPANET (eau)	✗	✗	✓
Export SWMM (ass)	✗	✗	✓
Règles métiers avancées de mise à jour (ArcGIS Pro et Web)	✗	✗	✓
Import de plan de récolement selon un gabarit	✗	✗	✓
Gestion des zones de collecte (ass)	✗	✗	✓
Application mobile – signalement / isolation hydraulique ...	✗	✗	✓

Questions

